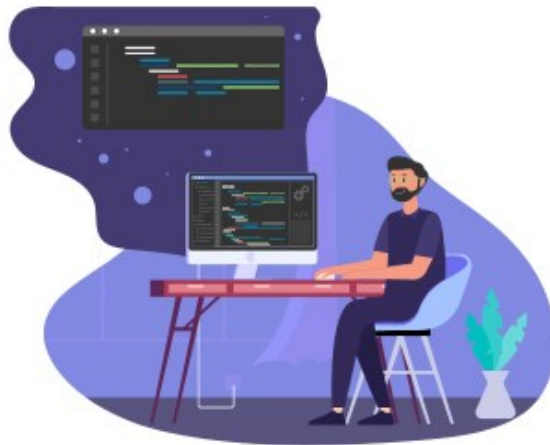


*Online partnership*

Bahnbuchungen leicht gemacht

## 3 Wege, um Bahntickets zu verkaufen

### Rail API Gateway



Verbinden Sie Ihre Plattform nahtlos mit unserem Rail API Gateway und beginnen Sie mit dem Verkauf von Bahntickets.

**RAIL API GATEWAY**

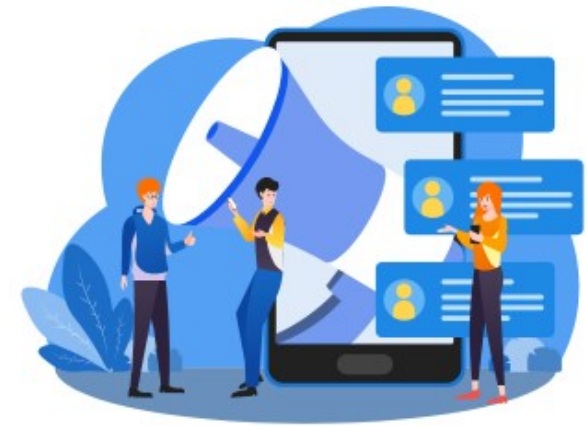
### Travelshop



Buchen Sie Zugtickets für Ihre Kunden so einfach wie nie zuvor.

**TRAVELSHOP**

### Affiliate/Partner



Integrieren Sie Bahnprodukte auf Ihrer Website und Sie erhalten eine Provision für jede Buchung.

**AFFILIATE oder  
WHITE-LABEL SOLUTION**

## Eisenbahnnetz in Europa



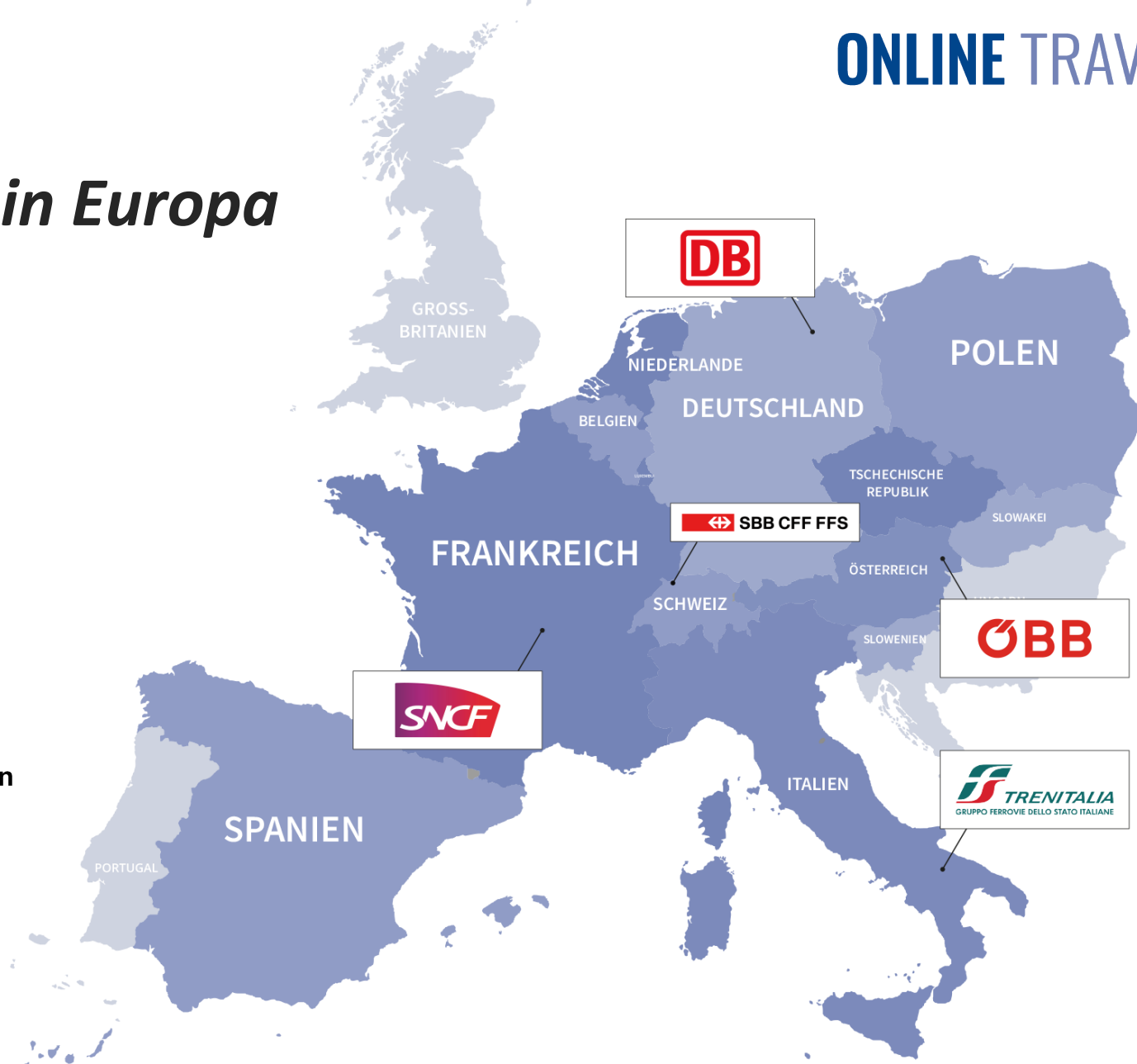
**15**  
Länder



**10'000**  
Bahnhöfe



**21**  
Bahngesellschaften





## Schnittstellen und Tarife



	SNCF PAO API	Deutsche Bahn PST	Trenitalia PICO	ÖBB WebService	SBB Mobility API	Rhätische Bahn RhB-API
BAHNGESELLSCHAFTEN	<ul style="list-style-type: none"> <li>• TGV</li> <li>• InterCité</li> <li>• TER</li> <li>• OUIGO International</li> <li>• Eurostar</li> <li>• Thalys</li> <li>• Alleeo</li> <li>• Lyria</li> <li>• Elipsos</li> </ul>	<p>Deutsche Bahn inkl. Europäische Tarife von Deutschland nach*</p> <p><small>*Belgien, Kroatien, Tschechien, Dänemark, Ungarn, Luxemburg, Niederlande, Polen, Slowakei, Slowenien</small></p>	<ul style="list-style-type: none"> <li>• Frece</li> <li>• Thello</li> <li>• Trennord</li> <li>• Nahverkehrszüge</li> <li>• Intercity Notte</li> </ul>	<ul style="list-style-type: none"> <li>• Railjet</li> <li>• Nightjet</li> <li>• euronight</li> <li>• Nahverkehrszüge</li> </ul>	<ul style="list-style-type: none"> <li>• Tilo</li> <li>• Léman-Express</li> <li>• Nahverkehrszüge</li> </ul>	<ul style="list-style-type: none"> <li>• Bernina Express</li> <li>• Glacier Express</li> <li>• Inkl. Verpflegung</li> </ul>
TARIFE	Alle offiziellen Tarife und TO Tarife	Alle offiziellen Tarife und TO Tarife	Alle offiziellen Tarife und TO Tarife	Alle offiziellen Tarife	Alle offiziellen Tarife, Swiss Travel Pass	Alle offiziellen Tarife, Sitzplatz-Reservierungen

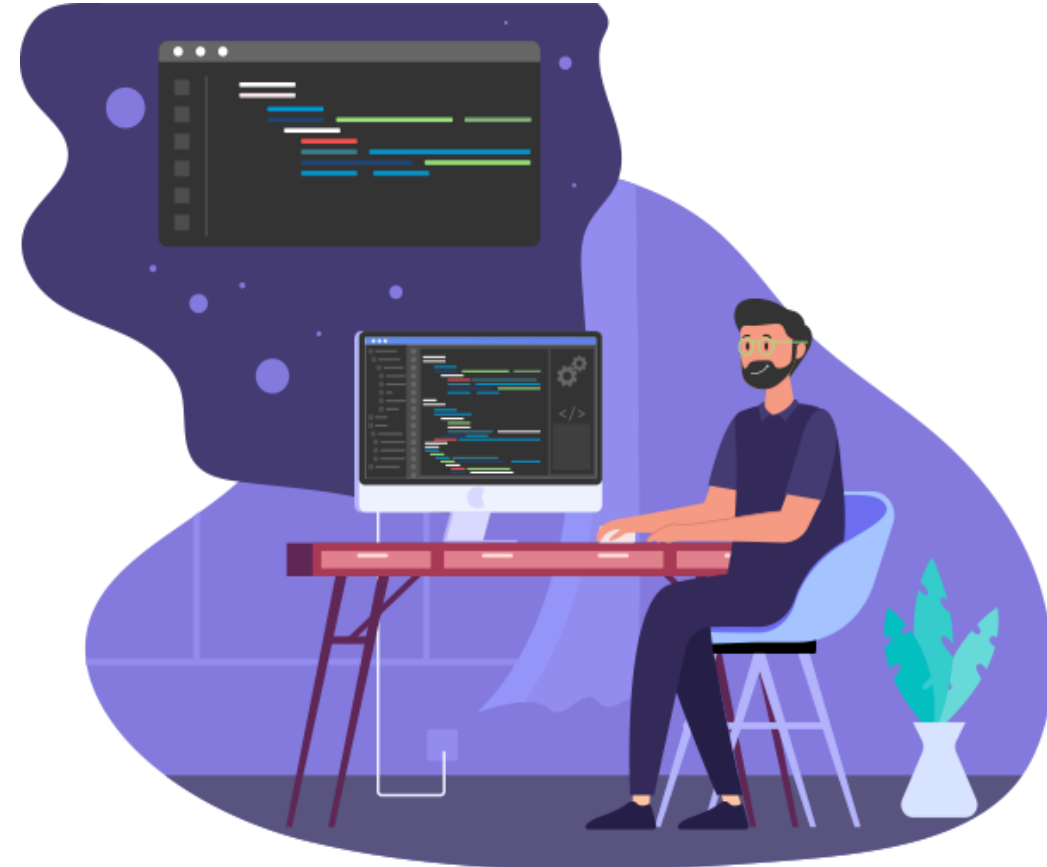
## Unsere Partner





## *Kooperation Rail API Gateway*

- » Wählen Sie zwischen Nettopreisen mit einer Buchungsgebühr oder Bruttopreisen mit Provision
- » Wir integrieren Ihre eigenen Bahnverträge oder Sie profitieren von den Verträgen der raitour suisse sa.
- » Die JSON API ist einfach zu implementieren und ermöglicht den Zugang zu allen angeschlossenen Bahnsystemen über einen standardisierten Buchungsprozess



# Rail API Gateway



## B2B und B2C

Wir unterstützen B2B und B2C Integrationen



## Nahtlose Integration

Das Rail API Gateway ist nahtlos mit Ihrer bestehenden Plattform verbunden



## E-Tickets

E-Tickets werden sofort nach der Buchung verschickt



## JSON API

Unser API ist JSON basiert und wir kümmern uns um alle API-Updates.



## Optionen

Das Rail API Gateway bietet Verfügbarkeit, Buchung, Preisgestaltung und Stornierung von Bahntickets.



## Zugang zu den Partnern

Erhalten Sie Zugang zu unseren Bahnpartnern oder nutzen Sie Ihre eigenen Bahnverträge.



# ***Ticketing Optionen Rail API Gateway***

## **TICKETING DURCH PARTNER**

- » Buchung auf der Grundlage von Verträgen der Partner mit den einzelnen Bahngesellschaften
- » Die Zahlung erfolgt vom Partner an die Bahngesellschaften

## **TICKETING DURCH RAILTOUR SUISSE SA**

- » Buchung auf der Grundlage der Verträge von railtour suisse sa mit den Bahngesellschaften
- » Die Zahlung erfolgt vom Partner an railtour suisse sa
- » Wahl zwischen Netto- oder Brutto-preis-Modell



Eine Mischung aus beiden Optionen ist möglich;  
z.B. Partner hat seinen eigenen Vertrag mit der DB, kauft aber SNCF- Bahnkarten über railtour suisse sa





# Rail API Gateway Integration

## ABLAUF:

- » Unterzeichnung eines NDA
- » Bereitstellung der API-Beschreibung und eines API Evaluierungszugangs für 30 Tage
- » Technischer Vertrag für die Nutzung der API
- » Aushandeln eines eigenen kommerziellen Vertrages mit der Bahngesellschaft oder Erstellen eines Vertrages mit raitour suisse sa.
- » Zugang zur API Schnittstelle

The screenshot shows the Jeresferie.dk website interface for searching train tickets. The page has a navigation bar with links for 'Rejsemål', 'Tog', 'Togferie', 'Information', and 'Min billet'. The main content area features a large scenic image of a fjord with the word 'Trains' overlaid. Below the image is a search bar with the following details:

- Search type: 'Tog' (Train)
- Departure: Hamburg, Germany
- Arrival: Berlin, Germany
- Date: 06/03/2022 00:00
- Passengers: 2 Rejsende
- Buttons: 'Enkelt', 'Retur', 'Søg'

Below the search bar, there are filters and a list of train options:

- Filters: 'Filtrer efter' with a price range slider (DKK) from 359 to 1836.
- Train options: 'Afrejser' (Departures) showing a train from Hamburg at 05:52 on 06-03-2022, arriving at Berlin Main Station at 07:55 on 06-03-2022. The price is DKK 1568,25 (Pr. person: DKK 784,13, 2. Klasse).
- Buttons: 'Vælg tog', 'Gennemgå bestilling', 'Rejseinformation', and 'Vælg'.

# Unser Produktportfolio für den Travelshop und Affiliates

## Hotel

Hotel Supplier  
Weltweite Hotels

## Bahn

SNCF, Trenitalia, ÖBB, DB, SBB,  
RhB (Bernina Express, Glacier Express)

## Rail Pass

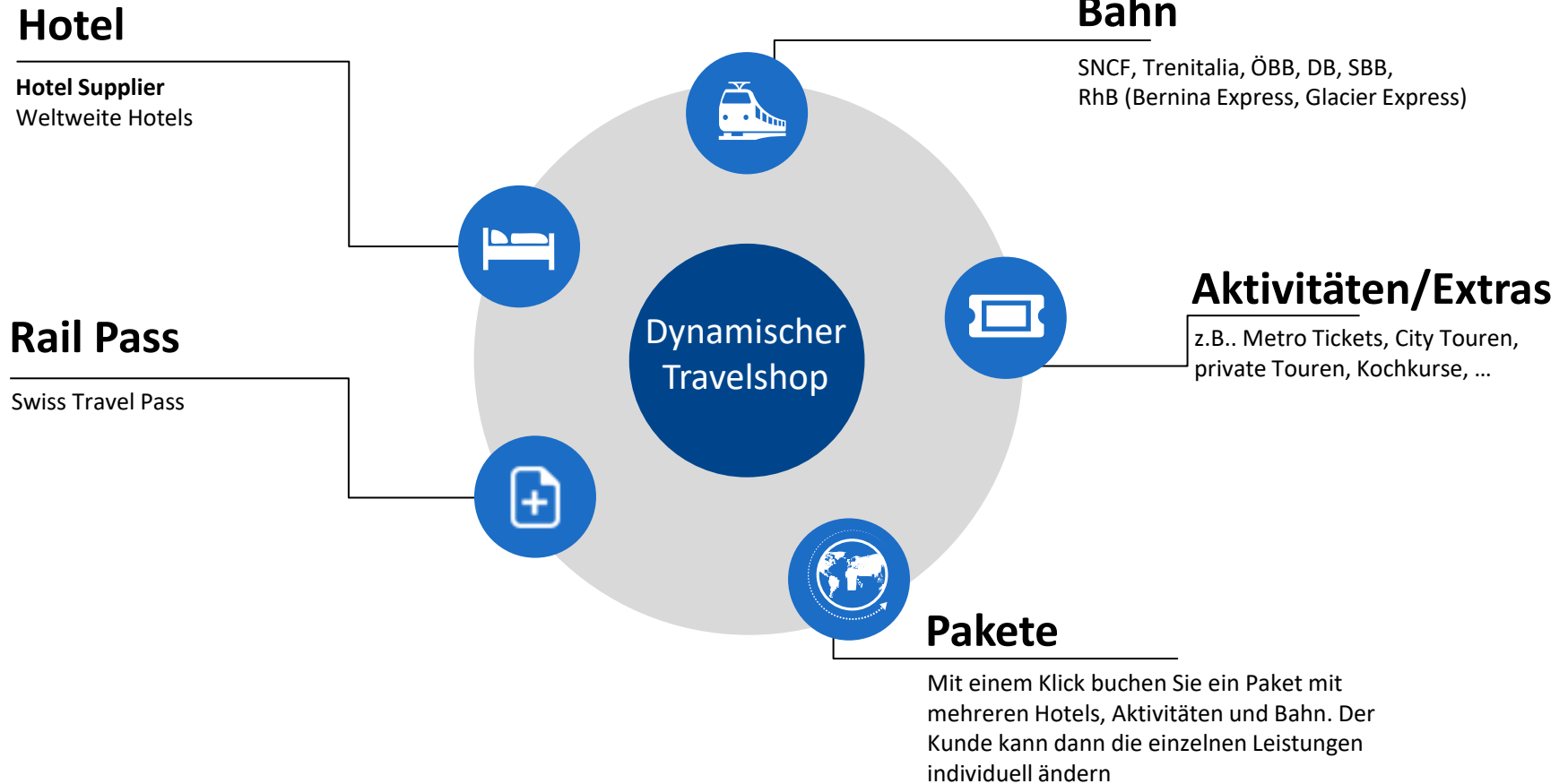
Swiss Travel Pass

## Aktivitäten/Extras

z.B.. Metro Tickets, City Touren,  
private Touren, Kochkurse, ...

## Pakete

Mit einem Klick buchen Sie ein Paket mit mehreren Hotels, Aktivitäten und Bahn. Der Kunde kann dann die einzelnen Leistungen individuell ändern





## *Kooperation Travelshop*

- » Der Warenkorb ermöglicht es den Nutzern, einzelne Leistungen einfach zu buchen oder eine individuelle Reiseroute zu erstellen
- » Leistungen: Zug, Unterkunft, Aktivitäten/Extras, Pakete
- » alle Preise sind dynamisch
- » Angebote können direkt vom Travelshop aus an Kunden gesendet werden
- » Zahlungsmöglichkeiten: Kreditkarte oder Rechnung mit Bankgarantie oder Deposit
- » Alle Preise sind Bruttopreise; Provisionen basieren auf Volumen



# Features Travelshop



## Warenkorb-System

Fügen Sie Ihren Zugtickets noch Unterkünfte und Aktivitäten hinzu und erstellen Sie Ihre eigenen Pakete.



## Mehrere User

Im Travelshop können gleichzeitig mehrere Benutzer Buchungen tätigen.



## Dokumente per E-Mail

Alle Reisedokumente werden als PDF per E-Mail verschickt.



## Branding

Benutzen Sie Ihr eigenes Logo auf den Reisedokumenten



## Kreditkarten akzeptiert

Nutzen Sie unser sicheres Zahlungsgateway – zahlen Sie in EUR, CHF, USD.



## Provision

Erhalten Sie eine wettbewerbsfähige Provision für jede Buchung.



## *Kooperation Affiliate*

- » Integration unserer Buchungsmaschine auf Ihrer Webseite
- » White label Version möglich (Logo und Farben können gewählt werden)
- » Komplette Abwicklung des Verkaufsprozesses durch railtour suisse sa
- » Zahlungsmöglichkeiten: Master Card, Visa
- » Gemeinsame Promotionen können besprochen werden
- » Kommission wird vertraglich festgelegt



# Features Affiliate



## White label

Sie brauchen nichts zu programmieren, Sie erhalten Zugang zu unserer Schnittstelle mit Ihrem Branding.



## Hosting durch uns

Hosting und der komplette Verkaufsprozess zu den Partnern wird durch uns abgewickelt.



## Kommission

Für jede Affiliate Buchung über Ihre Webseite erhalten Sie eine Provision.



## Kreditkarten akzeptiert

Nutzen Sie unser sicheres Zahlungsgateway – zahlen Sie in EUR, CHF, USD.



## Mehrsprachigkeit

Wir unterstützen DE, IT, FR und EN – weitere Sprachen auf Wunsch möglich.



## Schnelles Go-Live

Innerhalb einer Woche nach Vertragsunterzeichnung können Sie bereits mit Ihrem Partnerprogramm live gehen.



# Dauer der Integration



Voraussichtlicher Zeitrahmen

Affiliate railtour

1 Woche



Travelshop login

1 Woche



Affiliate white label

2 Wochen



Rail-API-Gateway

Bis zu 6 Monaten



# *Überzeugen Sie sich selbst*

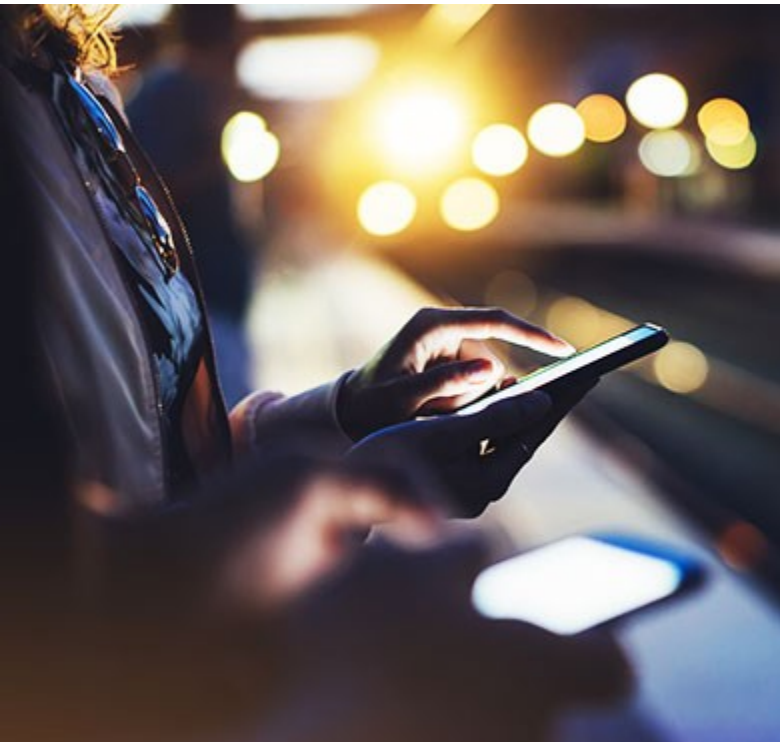
Testlink Travelshop



## *Online Travel – Firmenprofil*



MADE IN  
SWITZERLAND



<b>Geschäftsfelder</b>	IT-Lösungen, Software-Entwicklung und Software-Produkte für die Reisebranche. Bewährter und erfahrener Anbieter von Bahnschnittstellen.
<b>Rechtsform</b>	Gesellschaft mit beschränkter Haftung
<b>Gründung</b>	1992
<b>Team</b>	15 Angestellte in Koblenz, Schweiz
<b>Mehr über uns:</b>	<a href="http://www.onlinetravel.ch">www.onlinetravel.ch</a>



**ONLINE TRAVEL**  

---

*we create rail solutions*

**Online Travel Information Services AG**

**Markus Hertig**

+41 (0)31 378 01 17

[hertig@onlinetravel.ch](mailto:hertig@onlinetravel.ch)

**Julika Aus der Au**

+41 (0)56 267 57 08

[ausderau@onlinetravel.ch](mailto:ausderau@onlinetravel.ch)